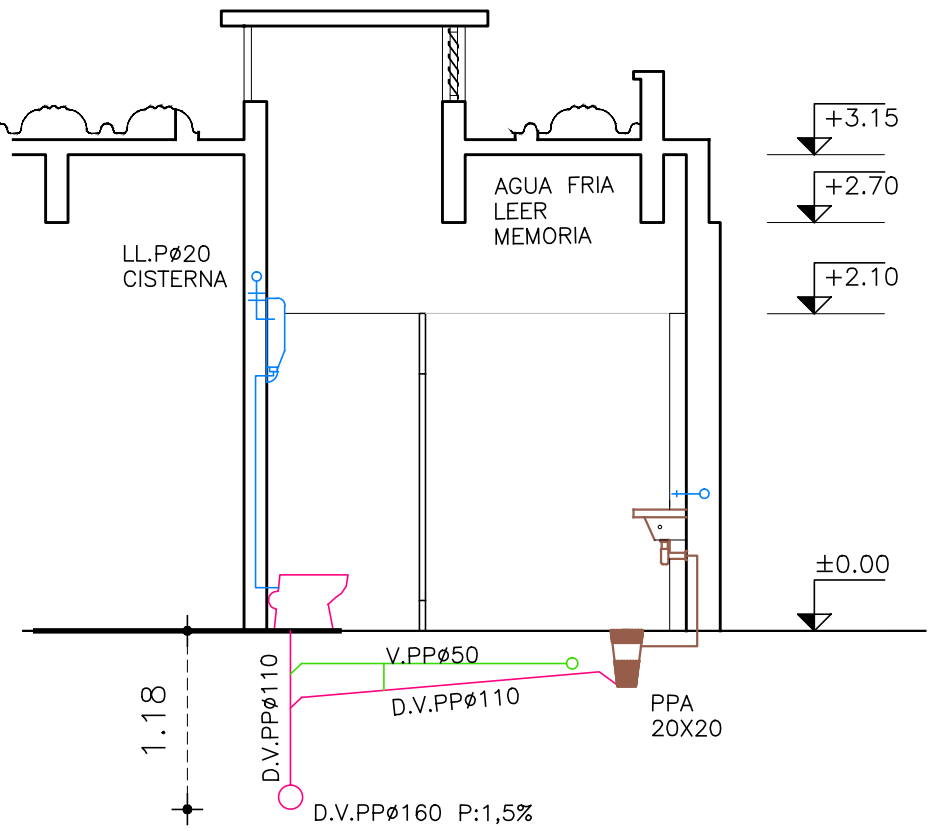
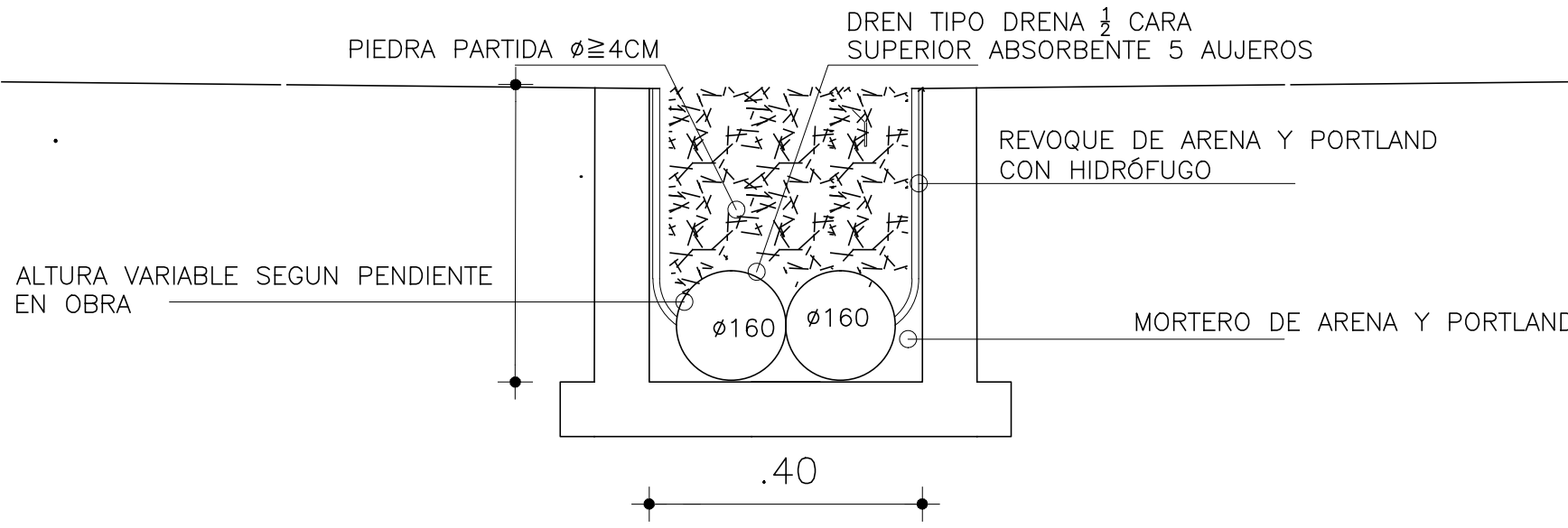
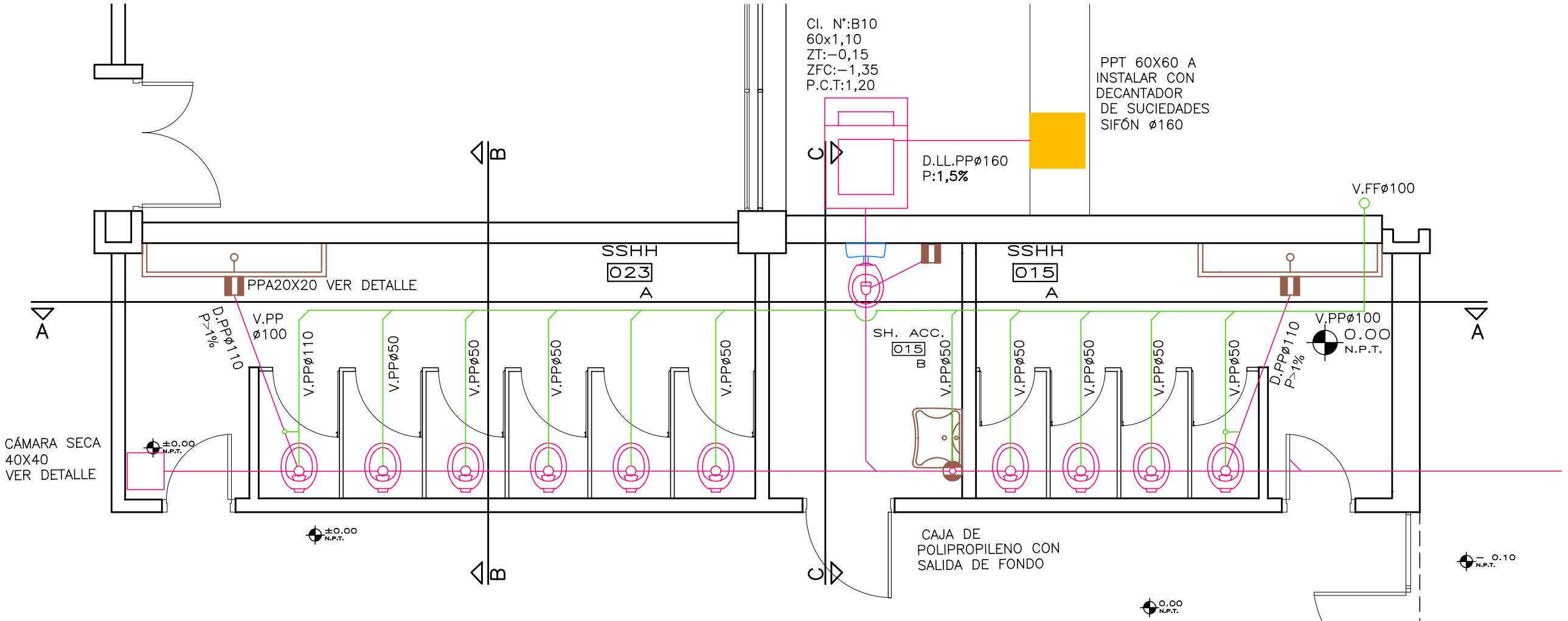
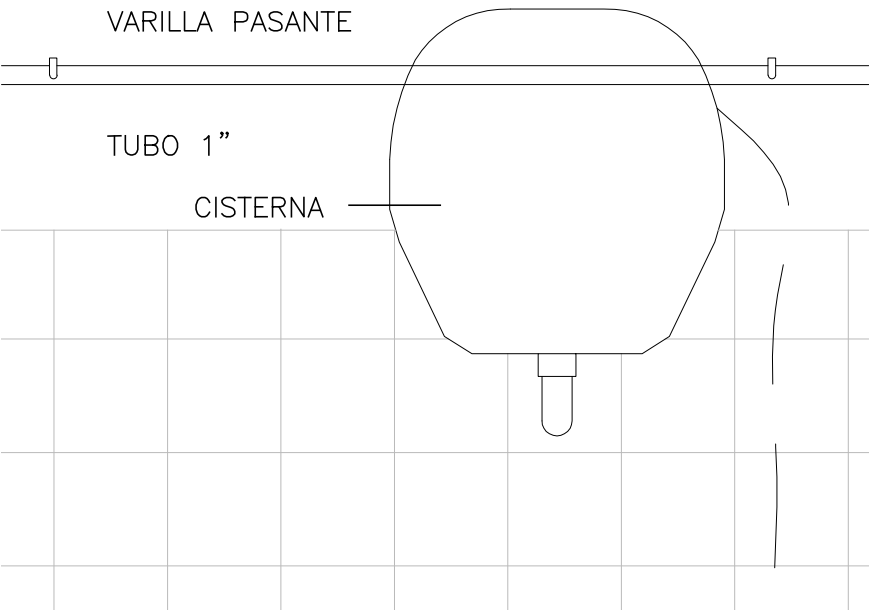
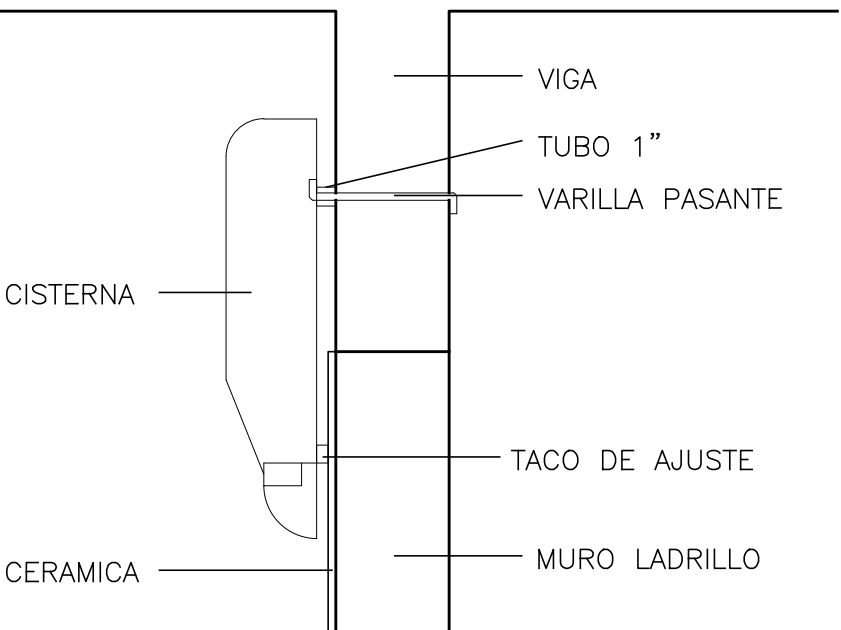


REGUERA ESCALA1/10

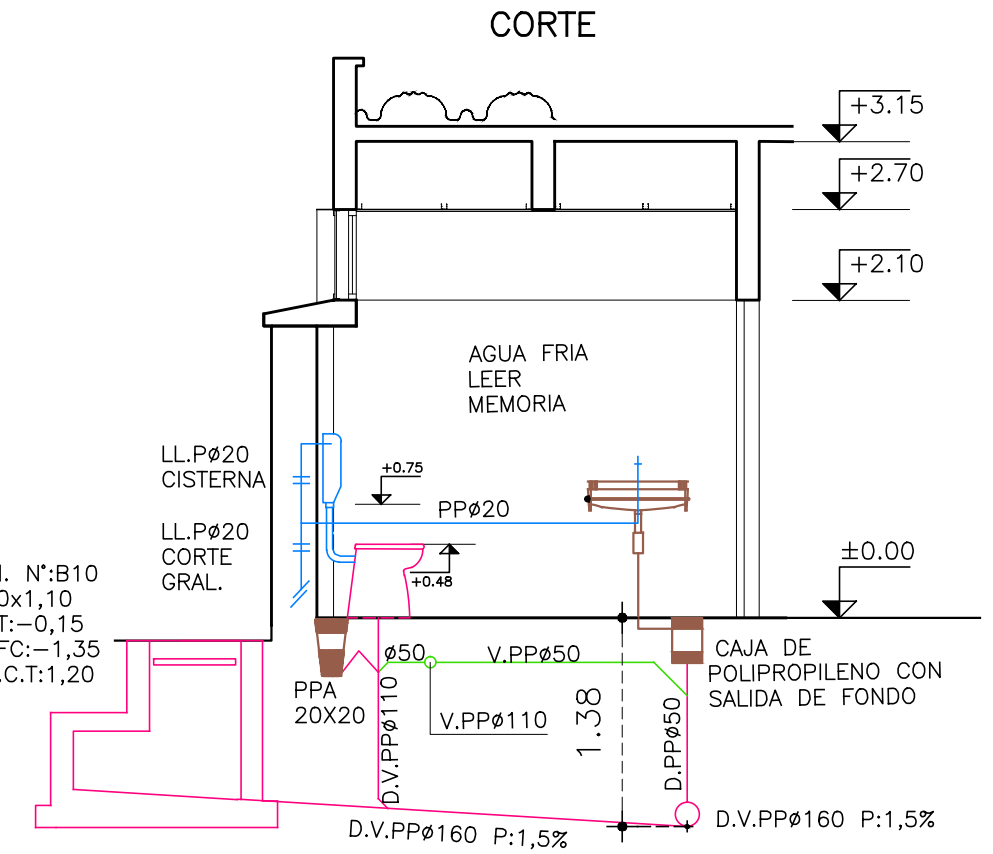


CORTE B-B ESCALA1/50

DETALLE DE CISTERNA

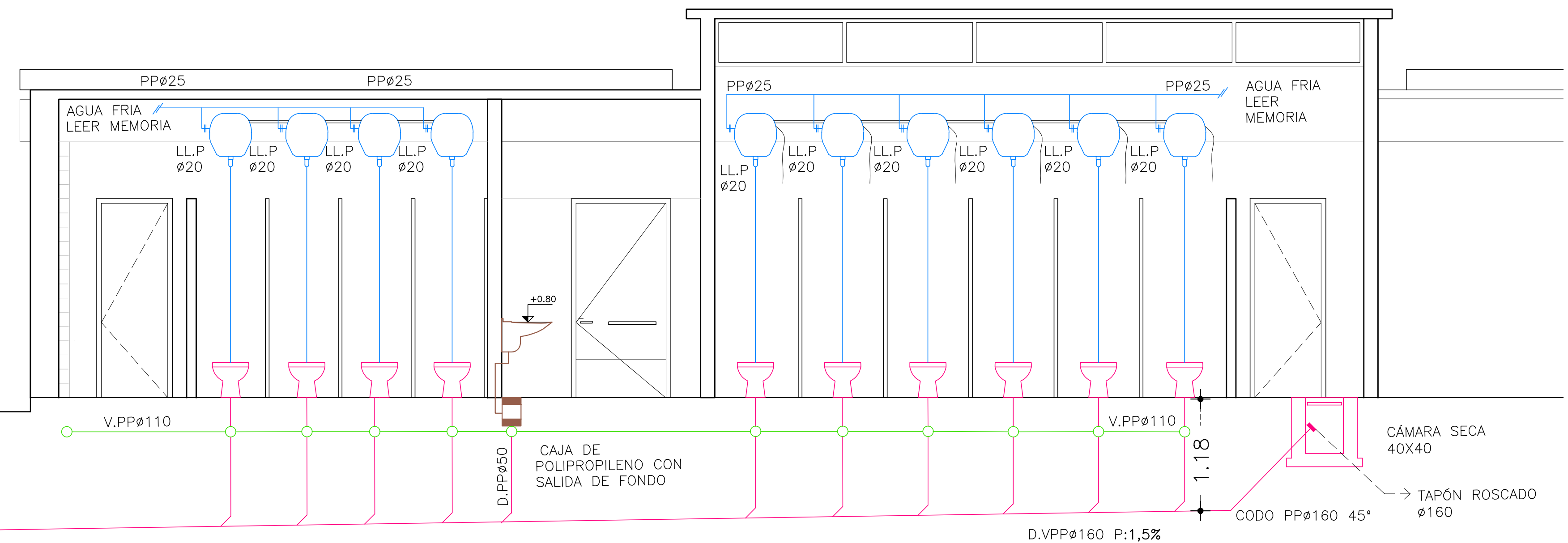
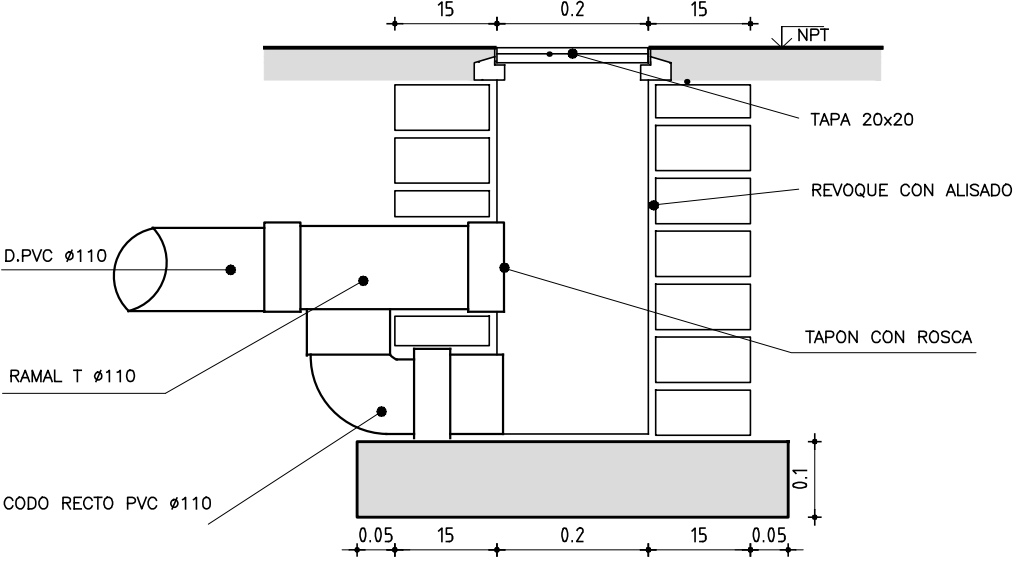


PLANTA ALBAÑILERIA ESCALA1/50

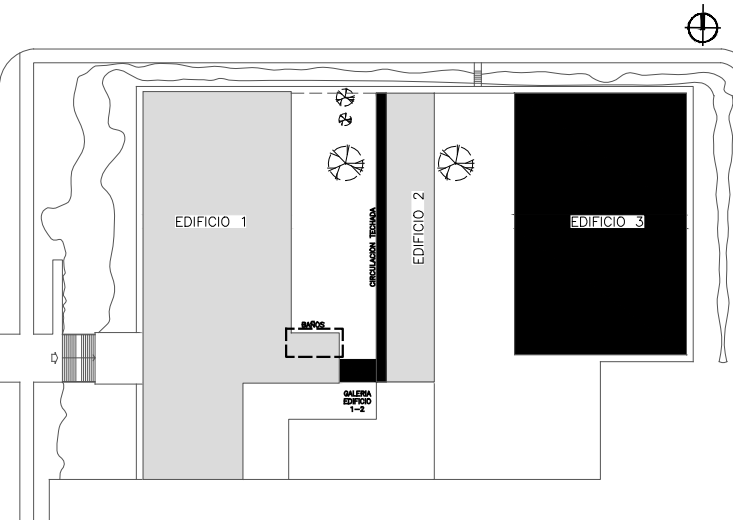


CORTE C-C ESCALA1/50

PILETA DE PATIO 20X20 Esc.: 1/10



CORTE A-A ESCALA1/50



ADMINISTRACIÓN NACIONAL DE EDUCACIÓN PÚBLICA		CONSEJO DIRECTIVO CENTRAL DIRECCIÓN SECTORIAL DE INFRAESTRUCTURA ÁREA DE PROYECTOS	
OBRA:	LICEO N° 31	LOCALIDAD:	MONTEVIDEO
FECHA:	FEB/2014	DEPARTAMENTO:	MONTEVIDEO
ESCALA:	1/50 Y 1/10		
PLANO DE:	INSTALACIÓN SANITARIA	LÁMINA N°:	L 12
ARQUITECTO:	SANDRA SOTO	AYTE. DE ARQUITO:	FLAVIO FLORES
TECNICO:	E. RAÚL DONATO		